

EXIDE[®]

BATTERY CHARGER

12/4



NÁVOD NA POUŽITIE

12 V Olovo-kyselinové batérie 1-85 Ah

SK

ĎAKUJEME VÁM, ŽE STE SI VYBRALI NABÍJAČKU OD EXIDE TECHNOLOGIES

Vaša nová nabíjačka batérií Vám umožní udržať batériu v stave plného nabitia, optimalizovať jej výkon a životnosť. Bola navrhnutá ako užívateľsky priateľská a obsahuje najnovšiu nabíjaciu technológiu.

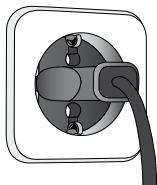
Jednotka môže byť uskladnená v pôvodnom obale, ak chcete ochrániť nabíjačku, udržiajte vodiče čisté, návod na použitie uložte na bezpečné miesto a chráňte životné prostredie. Použité obaly by mali byť recyklované.

Pozorne si prečítajte Bezpečnostné pokyny a Návod na použitie. Ak budete postupovať podľa inštrukcií, budete mať úžitok z vysokého výkonu nabíjačky a bude Vám výnimočne slúžiť mnoho rokov.

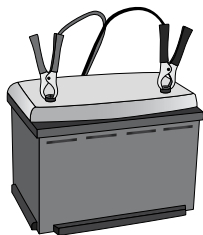
Pre viac informácií o Exide a našich produktoch navštívte:
www.exide.sk

S pozdravom
Exide Technologies

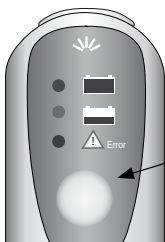
ZAČÍNAME



1. Pripojte hlavný napájací kábel nabíjačky do el. siete.



2. Pripojte svorku červeného vodiča nabíjačky na kladný pól akumulátora (+) a svorku čierneho vodiča na záporný pól (-).



2. Pripojte svorku červeného vodiča nabíjačky na kladný pól akumulátora (+) a svorku čierneho vodiča na záporný pól (-).

Táto nabíjačka je plne automatická. Po pripojení najprv batériu nabije a potom ju udržiava v stave plného nabitia po celú dobu pripojenia. Nabíjačka, ktorá má kompenzátor teploty, poskytuje optimálne nabíjanie pre olovo-kyselinové akumulátory v rozsahu 1-85 Ah a teploty.

NÁVOD NA POUŽITIE

(Pred použitím si prečítajte inštrukcie):

1. Prečítajte si bezpečnostné pokyny a prijmite stanovené opatrenia.
2. Pripojte hlavný napájací kábel nabíjačky do siete el. prúdu. Kontrolka na prednom paneli nabíjačky svieti.
3. Pripojte svorku červeného vodiča nabíjačky na kladný pól akumulátora (+) a svorku čierneho vodiča na záporný pól (-). Ak je nabíjačka správne pripojená, oranžová LED bliká asi 3 sekundy. Ak sú vodiče pripojené nesprávne, červená LED svieti neprerušovane. V takom prípade skontrolujte a upravte zapojenie ak je to potrebné.
4. Nabíjanie sa začne automaticky, po 3 sekundách, keď LED prestane blikat a zmení sa na neprerušené oranžové svetlo. Súčasne, kontrolka na prednom paneli nabíjačky zhasne.
5. Ukončenie nabíjania signalizuje neprerušované zelené svetlo, svorky nabíjačky môžu byť od batérie odpojené, alebo ich môžete ponechať pripojené pre nepretržité udržiavacie nabíjanie. Ak nabíjačka zostane pripojená k batérii, prepne sa do režimu udržiavacieho nabíjania 13,7 V až dotedy, pokiaľ zostane pripojená k el. sieti.
6. Nabíjanie/napájanie môže byť kedykoľvek prerušené vytiahnutím hlavného napájacieho kábla nabíjačky z el. siete.
7. Po dokončení nabíjania, vytiahnite napájací kábel z el. siete a odpojte svorky nabíjačky z pólov akumulátora. Vráťte nabíjačku do originálneho obalu pre bezpečné uloženie pokiaľ sa nepoužíva.

BEZPEČNOSTNÉ POKYNY

- Nabíjačka je prispôsobená nabíjať 12 V olovo-kyselinové akumulátory. Nepoužívajte nabíjačku na iné účely.
- Nepoužívajte nabíjačku, pokiaľ jej vodiče, svorky alebo kryt sú poškodené.
- Nabíjané akumulátory tvoria výbušné plyny. Z toho dôvodu je nevyhnutné zaistiť dobré vetranie a zabrániť tvorbe iskier alebo otvoreného ohňa v blízkosti batérie.
- Keď pracujete s batériami používajte ochranné okuliare.
- Akumulátorová kyselina (elektrolyt) je žieravina. V prípade, zasiahnutia očí alebo položky kyselinou, okamžite vypláchnite zasiahnuté miesto dostatočným množstvom vody a ihneď kontaktujte lekára.
- Nikdy nenabíjate zamrznutú batériu.
- Nikdy neumiestňujte počas nabíjania nabíjačku nad batériu.
- Nezakrývajte nabíjačku.
- Nabíjačka je chránená proti prehriatiu. Ak je teplota okolia veľmi vysoká, nabíjací prúd sa zníži.
- Počas nabíjania môže nabíjačka prerušovane poskytovať až 15,5 V nabíjacieho napätia. Uistite sa, že žiadny spotrebič, ktorý by mohol byť poškodený týmto napätím, nie je k batérii počas nabíjania pripojený.

Nie je vhodné, aby výrobok používali osoby s nedostatkom skúseností. Môže sa tak diať iba v prípade, že sú pod odborným dohľadom, alebo sú poučené, ako správne používať tento výrobok, osobou, zodpovednou za ich bezpečnosť.

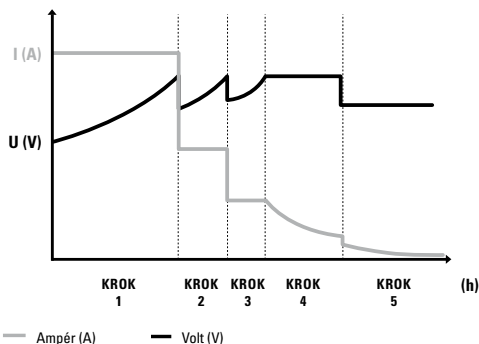
Nedovoľte deťom hrať sa s akoukoľvek časťou tohto výrobku.

OPIS FUNKCIÍ

Nabíjačka je plne automatická a naprogramovaná pre pokročilé nabíjanie olovo-kyselinových akumulátorov, v rozsahu kapacít medzi 1 a 85 Ah. V prípade, že sa nabíjajú väčšie batérie, než pre aké je nabíjačka určená, integrované bezpečnostné funkcie, ktoré zamedzujú prebíjaniu, by mohli proces nabíjania prerušiť.

Keďže je teplota veľmi významná pre schopnosť batérie nabíjať sa, je tento výrobok vybavený kompenzátorom teploty. Teplotný senzor je integrovaný do svoriek nabíjačky. Vďaka našej teplotnej kompenzácii sú bežné problémy, vyvolané nedostatočným nabíjaním v chladnom počasí a prebíjaním za vysokých teplôt, eliminované.

Krivka nabíjania na obrázku zobrazuje rozčlenené nabíjanie do piatich rozdielnych krokov, ktoré sú prispôbené typu a veľkosti batérie. Nabíjačka musí byť pripojená k batérii, ako je popísané v časti "ZAČÍNAME". Až po pripojení bude batériu nabíjať a udržiavať ju v stave plného nabitia, nepretržitým udržiavacím nabíjaním, tak dlho, pokiaľ bude pripojená k pólom akumulátora.



Aby bolo minimalizované riziko prebíjania nesprávneho typu batérie je nabíjačka vybavená prerušovacou funkciou, ktorá preruší proces nabíjania a súčasne indikuje chybu nepretržitou červenou LED signalizáciou. POZNÁMKA: Táto výstraha môže byť spustená v prípade nabíjania batérie, ktorej kapacita presahuje

Pokračovanie na ďalšej strane

odporúčanú veľkosť akumulátora, alebo v prípade, že v procese nabíjania dôjde k pripojeniu iných zariadení, odoberajúcich prúd (paralelná záťaž).

Počas nabíjania za vysokých teplôt môže dôjsť k poškodeniu akumulátora. Z tohto dôvodu nabíjačka obsahuje bezpečnostné funkcie, ktoré obmedzujú nabíjanie, pokiaľ je teplota veľmi vysoká, približne 50°C.

Informácia o chybách a ich indikácia sú uvedené v tabuľke nižšie.

INDIKÁCIA CHÝB A RIEŠENIE PROBLÉMOV

- Chyba:** Po pripojení vodičov nabíjačky k pólom batérie svieti červená LED.

Pravdepodobná príčina: V prípade, že sú svorky vodičov pripojené k batérii nesprávne, bude aktivovaná ochrana proti prepólovaniu a nabíjanie sa nezapne.

Činnosť: Skontrolujte správnu polaritu pripojenia nabíjačky.
- Chyba:** Nabíjanie sa nespustilo, kontrolka svieti a LED sa nezmenila na neprerušovanú oranžovú.

Pravdepodobná príčina: Napätie batérie je pre štart nabíjania príliš nízke. Môže to byť spôsobené tým, že batéria je teplá, chybná, alebo bola úplne vybitá.

Činnosť: Niekedy pomôže paralelne pripojiť funkčnú batériu, použitím štartovacích káblov. V takom prípade: najprv odpojte nabíjačku, potom prepojte obe batérie tak, že najprv spojíte červeným štartovacím káblom ich kladné póly (+) a potom čiernym ich záporné póly (-). Potom pripojte nabíjačku a opakujte proces. Ak sa nabíjanie spustí, odpojte štartovacie káble v opačnom poradí a umožnite úplné nabitie batérie. Ak sa nabíjanie nezačne, batéria je pravdepodobne chybná a mala by byť vymenená.
- Chyba:** Nabíjanie sa spustí normálne, dôjde však k jeho predčasnemu ukončeniu. Namiesto toho sa farba LED zmení na stabilnú červenú a nabíjanie je ukončené.

Pravdepodobná príčina 1: Chybná alebo teplá batéria. Batéria je poškodená, čo neumožňuje, aby bola nabitá, napr.: skrat.

Činnosť: Vymeňte batériu.

Pokračovanie na ďalšej strane

Pravdepodobná príčina 2: Paralelná záťaž. V prípade, že je k batérii pripojené nejaké zariadenie, ktoré odoberá prúd hrozí, že kapacita nabíjačky je pre nabíjanie batérie v rámci časového obmedzenia, integrovaného do nabíjačky z bezpečnostných dôvodov, nedostatočná.

Činnosť: Ak je to možné, odpojte paralelnú záťaž a opakujte nabíjanie alebo si zaobstarajte silnejšiu nabíjačku pre súčasné nabíjanie a napájanie.

Pravdepodobná príčina 3: Batéria je príliš veľká. Kapacita batérie je väčšia, než je odporučená pre túto nabíjačku. Znamená to, že nabíjačka batériu plne nenabije v rámci časového obmedzenia, integrovaného do nabíjačky z bezpečnostných dôvodov.

Činnosť: Zvoľte výkonnejšiu nabíjačku. Nabíjanie opakujte.

Pravdepodobná príčina 4: Bol aktivovaný snímač teploty, ktorý monitoruje batériu. Dôvod vysokej teploty môže byť vnútorné poškodenie batérie, alebo vysoká teplota okolia.

Činnosť: Ak nabíjanie prebieha pri izbovej teplote, môže byť vysoká teplota spôsobená vnútornou chybou batérie, alebo jej opotrebením. Batériu vymeňte. Ak nabíjanie prebieha pri vysokej teplote okolia, môže pokračovať po ochladení akumulátora na izbovú teplotu.

4. Chyba: Kontrolka sa po pripojení nabíjačky k el. sieti nerozsvieti.

Pravdepodobná príčina: V sieti nie je el. prúd. Chybná kontrolka.

ÚDRŽBA/PRIŠLUŠENSTVO

Nabíjačka je absolútne bezúdržbová. Pamätajte, že neobsahuje časti, ktoré môžu byť opravované užívateľom a otvorenie nabíjačky má za následok stratu záruky. Ak je hlavný sieťový vodič poškodený, musí byť vymenený v odbornom servise. Nepoužívajte nabíjačku, ak sú jej vodiče, svorky alebo kryt poškodené. Kryt môže byť čistený mäkkou, vlhkou handričkou a jemným čistiacim prostriedkom. Nabíjačka musí byť počas čistenia odpojená od el. siete. Je dodávaná so svorkami na každom vodiči. Balenie obsahuje prepojovacie káble s okom pre trvalé pripojenie.

TECHNICKÉ ÚDAJE

Model: EXIDE 12/4

EXIDE 12/4 je prednastavená, počítačom riadená nabíjačka

Vstupné napätie	220-240 VAC +/-10%
Vstupný prúd	Max 1 A
Spätný odber	≤1 mA
Nabijacie napätie	13,7 – 15,5 VDC
Nabijací prúd	Max 4 A
Zvlnenie	Max 70 mV
Teplota okolia	- 40 – + 50°C
Chladenie	Cirkuláciou
Typ nabíjačky	5krokový I ₁ , I ₂ , I ₃ , U, U _h U _h : 13,7 V (Udržiavacie nabíjanie)
Typ olovo-kyselinovej batérie	AGM/GEL, štandardná batéria
Kapacita akumulátora	1 – 85 Ah
Kabeláž	Vodiče batérie 1700 mm Hlavný, napájací vodič 2x0,75 mm ² 1800 mm
Rozmery (DxŠxV)	225x50x50 mm
IP ochrana	IP54
Hmotnosť	0,5 kg

CE PREHLÁSENIE VÝROBCU

Výrobca: EXIDE Technologies, Kungälv, Švédsko
a Primepower AB, Växjö, Švédsko

Výrobok: Nabíjačka batérií EXIDE 12/4

Výrobca zaručuje, že jednotka vyhovuje
príslušným štandardom.

Testované a schválené: Intertek Semko.

www.exide.sk

ZÁRUKA

Zaručujeme, že tento výrobok je skonštruovaný podľa najprísnejších požiadaviek na kvalitu a vyrobený podľa najlepších priemyselných štandardov. Povinná záruka sa vzťahuje na prípady, ak sa výrobok ukázal byť chybný, alebo poškodený v súvislosti s jeho výrobou alebo distribúciou.

Záruka neplatí a nevzťahuje sa na prípady, keď bola chyba výrobku spôsobená nesprávnym použitím, alebo otvorená alebo opravená niekým iným, než Exide Technologies, alebo jej autorizovaným zástupcom.

Exide Technologies nenesie zodpovednosť za ďalšie náklady, než ktoré sú uvedené vyššie, tzn. žiadna možnosť ďalších následných nákladov. Rovnako tak Exide Technologies nezodpovedá za žiadnu inú záruku, než je tu uvedená.